

ZESTAWIENIE POMIESZCZEŃ SUTERENY		
Nr pom.	Nazwa	Powierzchnia
0.1.	sala ekspozycyjna 2	35,03 m ²
0.2.	sala ekspozycyjna 3	22,81 m ²
0.3.	komunikacja	6,50 m ²
0.4.	komunikacja	2,00 m ²
0.5.	wc ogólnodostępne	4,69 m ²
RAZEM POWIERZCHNIA POMIESZCZEŃ SUTERENY		71,03 m²

ZESTAWIENIE POMIESZCZEŃ PIWNICY		
Nr pom.	Nazwa	Powierzchnia
0.6.	wiatrołap	3,06 m ²
0.7.	pomieszczenie techniczne	5,10 m ²
0.8.	pomieszczenie gospodarcze	7,18 m ²
RAZEM POWIERZCHNIA POMIESZCZEŃ PIWNICY		15,34 m²

1.7. Elewacje – kolorystyka projektowana:

Budynek kordegardy

- 1) ściany – tynk w kolorze bieli cynkowej
- 2) cokół – tynk w kolorze szarobeżowym
- 3) dach – ~~blacha miedziana płaska na rąbek~~ – **DACHÓWKA CERAMICZNA TYPU „ESÓWKA”**
- 4) gzyms międzypiętrowy – dachówka ceramiczna esówka w kolorze ceglastym
- 5) obróbki blacharskie – blacha miedziana płaska na rąbek
- 6) rynny i rury spustowe – blacha miedziana
- 7) kominy – tynk w kolorze bieli cynkowej
- 8) stolarka okienna drewniana – w kolorze ciemnego drewna
- 9) stolarka drzwiowa drewniana – w kolorze ciemnego drewna
- 10) elementy ślusarskie – stal w kolorze grafitowym

Dobudowana Piwnica

- 11) ściany – tynk w kolorze szarobeżowym
- 12) stropodach – kostka granitowa cięta szaro-żółta, podest przed drzwiami z płyt granitowych szarych.
- 13) ślusarka drzwiowa – stal w kolorze ciemnoszarym

Ogrodzenie zabytkowe istniejące:

- 14) ściany – tynk w kolorze bieli cynkowej
- 15) zwieńczenie – dachówka ceramiczna esówka w kolorze ceglastym
- 16) elementy ślusarskie – stal w kolorze grafitowym

Projektowane ogrodzenie, balustrada, stojaki rowerowe:

- 17) słupki i cokoły – tynk w kolorze bieli cynkowej
- 18) zwieńczenie – czapki z piaskowca szaro-kremowego
- 19) elementy ślusarskie – stal w kolorze grafitowym

Nawierzchnia placu wejściowego i utwardzeń pieszych przy budynku – kostka granitowa cięta szaro-żółta, podest przed drzwiami wejściowymi z płyt granitowych szarych.

Dokładny opis i oznaczenia kolorystyki umieszczono na rysunkach elewacji.

**PREZYDENT MIASTA
BIAŁA PODLASKA**

ul. Marszałka Józefa Piłsudskiego 3
21-500 Biała Podlaska

mgr inż. arch. HENRYK DOŁĘGOWSKI
uprawnienia budowlane:
PROJEKTOWE NR: 759/BP/85
w spec. architektonicznej bez ograniczeń
WYKONAWCZE: 74/BP/80
w spec. architektonicznej

**KOLOREM CZERWONYM NAMIESIŁO
ZMIANY NIEODSTĘPUJĄCE
W SPOSÓB ISTOTNY DO
ZATWIERDZONEGO PROJEKTU:**

REWALORYZACJA ELEWACJI

Stan istniejący elewacji

Budynek kordegardy wybudowany w 1928 r według projektu inżyniera architekta Władysława Wołodko (ur. 26.02.1866, zm. 25.06.1929 r.).

Na podstawie fotografii z ok. 1930 r. stwierdzić można, że budynek łącznie z przylegającym ogrodzeniem z bramą i furtami został oddany do użytkowania jako nieotynkowany, kryty dachówką ceramiczną esówką.

Budynek poddawany był licznym remontom i przebudowom, które spowodowały głównie przekształcenie otworów okiennych i drzwiowych sutereny.

W połowie lat 80. XX wieku od strony południowo-zachodniej do sutereny została dobudowana piwnica na skład opału i żużłownię.

Stan istniejący elewacji budynku kordegardy

Obecnie budynek posiada elewacje tynkowane, malowane w kolorze białym, złuszczenia farby na elewacji południowo-wschodniej w poziomie sutereny.

Cokół tynkowany, malowany w kolorze ciemno brązowym, liczne ubytki i złuszczenia farby.

Gzyms międzypiętrowy, tynkowany i malowany w kolorze białym, dobrze zachowany, przykryty dachówką ceramiczną esówką w kolorze ceglastym.

Gzyms koronujący, tynkowany i malowany w kolorze białym, dobrze zachowany.

Dach kryty blachą płaską stalową na rąbek malowaną na kolor ciemno brązowy, posiada liczne złuszczenia farby.

Kominy tynkowane i malowane w kolorze białym.

Stolarka okienna drewniana, malowana w kolorze ciemny brąz, w złym stanie technicznym.

Stolarka drzwiowa drewniana malowana w kolorze ciemny brąz, w średnim stanie technicznym.

Kraty stalowe malowane na biało.

Obróbki blacharskie, rynny i rury spustowe, parapety z blachy stalowej malowanej w kolorze ciemny brąz, posiadają liczne złuszczenia farby.

Stan istniejący elewacji dobudowanej piwnicy

Widoczne ponad gruntem fragmenty elewacji tynkowane, malowane w kolorze białym, posiadają liczne ubytki tynku oraz złuszczenia farby.

Stropodach kryty płytką gresową częściowo odspojoną

Drzwi zewnętrzne stalowe mocno skorodowane.

Stan istniejący zewnętrznych tarasów, schodów i murków

Wymienione elementy powstałe w połowie lat 80. XX wieku są w bardzo złym stanie technicznym oraz są zbędne w dalszym funkcjonowaniu budynku, w związku z czym zostały w całości przeznaczone do rozbiórki.

Stan istniejący elewacji istniejącego zabytkowego ogrodzenia

Ściany – tynk w kolorze białym.

Zwieńczenie – dachówka ceramiczna esówka w kolorze ceglastym, z częściowymi ubytkami.

Elementy ślusarskie – stal w kolorze grafitowym.

Program rewaloryzacji elewacjiElewacje budynku kordegardy

Remont płaskich płaszczyzn ścian zewnętrznych poprzez uzupełnienie ubytków i odspojowych fragmentów tynkiem wapienno-cementowym lub tynkiem renowacyjnym gładkim, malowanym w kolorze bieli cynkowej,
 Przywrócenie właściwego profilowania gzymsów w technologii tynku cementowo-wapiennego ciągniętego za pomocą szablonów,
 Remont cokołu poprzez pokrycie tynkiem renowacyjnym gładkim, malowanym w kolorze szarobeżowym,
 Remont kominów poprzez pokrycie tynkiem renowacyjnym gładkim, malowanym w kolorze szarobeżowym,
 Wymiana okien zewnętrznych na drewniane skrzynkowe (tylko skrzydła zewnętrzne) w kolorze ciemnego drewna.
 Wymiana drzwi zewnętrznych, na drewniane w kolorze ciemnego drewna.
 Montaż krat w oknach suterenu z prętów stalowych malowanych w kolorze grafitowym.
 Wymiana w całości pokrycia dachu ~~na blachę miedzianą płaską na rąbek~~ **NA DACHÓWKĘ CERAMICZNĄ TYPU „ESÓWKA”.**
 Wymiana w całości obróbek blacharskich z blachy miedzianej płaskiej na rąbek.
 Wymiana w całości parapetów z blachy miedzianej płaskiej.
 Montaż nowych rynien i rur spustowych z blachy miedzianej płaskiej.
 Rury spustowe w dolnej części z osłonami (okowami) – z płaskowników stalowych ocynkowanych malowanych w kolorze grafitowym.

Elewacje dobudowanej piwnicy

Ściany piwnicy po przemurowaniu do pokrycia tynkiem renowacyjnym gładkim, malowanym w kolorze szarobeżowym.
 Krycie stropodachu – kostka granitowa cięta szaro-żółta układana w „łuk rzymski”, podest przed drzwiami z płyt granitowych szarych, obrzeże od strony zieleni z płyt granitowych szarych.
 Nowe drzwi zewnętrzne stalowe w kolorze ciemnoszarym.
 Balustrada na stropodachu: słupki – profile stalowe malowane w kolorze grafitowym, wypełnienie balustrady – pręty stalowe malowane w kolorze grafitowym.
 Stojaki rowerowe typu „U” stalowe malowane w kolorze grafitowym.

Elewacje istniejącego zabytkowego ogrodu

Remont płaskich płaszczyzn ścian zewnętrznych poprzez uzupełnienie ubytków i odspojeniowych fragmentów tynkiem wapienno-cementowym lub tynkiem renowacyjnym gładkim, malowanym w kolorze bieli cynkowej,
 Przywrócenie właściwego profilowania detali architektonicznych (gzymsy, podstawy pilastrów fryzy, półwałki) w technologii tynku wapienno-cementowego ciągniętego, za pomocą szablonów,
 Remont cokołu poprzez pokrycie tynkiem renowacyjnym gładkim, malowanym w kolorze bieli cynkowej,
 Pozostawienie pokrycia zwieńczenie ogrodu z dachówki ceramicznej esówki w kolorze ceglastym, z ewentualnym wzmocnieniem mocowania, naprawą ubytków i wymianą pękniętych dachówek.
 Wypełnienie przęseł, brama i furty – istniejąca stal po oczyszczeniu i zagruntowaniu malowana w kolorze grafitowym.

**PREZYDENT MIASTA
BIAŁA PODLASKA**
 ul. Marszałka Józefa Piłsudskiego 3
 21-500 Biała Podlaska

mgr inż. arch. HENRYK DOŁĘGOWSKI
 uprawnienia budowlane
 PROJEKTOWE NR 158/BP/88
 w spec. architektonicznej bez ograniczeń
 w spec. architektonicznej

**KOLORZEM CIEBRZYNNYM
 NAKLESIANO 2 PŁYTY NIEOBSTRĘPACIE
 W SPOSOB IŚCIOTY OD
 Z NIEWIDOCZNOŚCI**

Placyk wejściowy i otoczenie budynku

0 wym, OK. 10x10cm NAWIERZCHNIA placyku wejściowego – kostka granitowa cięta szaro-żółta UKŁADANA „RZĘDOWO” – PODEST PRZED drzwiami z płyt granitowych szarych. Element dekoracyjny od strony ulicy blok kamienny granitowy płomieniowany. Projektowane ogrodzenie wewnętrzne: słupki i cokoły – tynk w kolorze bieli cynkowej, zwieńczenie – czapki z piaskowca szaro-kremowego, wypełnienie przesł – pręty stalowe malowane w kolorze grafitowym.

Nawierzchnia utwardzeń pieszych:

- ciąg pieszy przy budynku kordegardy – kontynuacja istniejącego ciągu pieszego wykonanego od strony zespołu zamkowego – kostka granitowa CIĘTA 0 łamana szaro-żółta układana „rzędowo”, ciąg płyt granitowych szarych, istniejący krawężnik granitowy do obniżenia,
- ciąg pieszy przy zabytkowym ogrodzeniu – kostka granitowa CIĘTA 0 łamana szaro-żółta UKŁADANA W „ŁUK RZYMSKI”, istniejący krawężnik granitowy do obniżenia,
- podest i schody przed wejściem do piwnicy – kostka granitowa cięta szaro-żółta układana „rzędowo”, murek z formaka granitowego szarego.
- taras na stropodachu piwnicy – kostka granitowa cięta szaro-żółta UKŁADANA W „ŁUK RZYMSKI”, podest przed drzwiami z płyt granitowych szarych, obrzeże od strony zieleni z płyt granitowych szarych.

Od strony zieleni przy budynku i przy ogrodzeniach opaska z kamienia polnego.

KOLODZIENIOWY NAWIERZCHNIA
ZMIANY NIEODSTĄPUJĄCE W SPOSÓB
ISTOTNY OD ZATWIERDZONEGO PROJEKTU:

2. ROZWIĄZANIA KONSTRUKCYJNO – MATERIAŁOWE

2.1. Opis ogólny rozwiązań konstrukcyjno-materiałowych

Budynek w technologii tradycyjnej – murowany ze stropami belkowymi stalowo-ceramicznymi, belkowymi stalowo-żelbetowymi i drewnianymi belkowymi, z żelbetowymi elementami monolitycznymi, z dachem w konstrukcji drewnianej.

Szczegóły dotyczące konstrukcji, warunków geotechnicznych i posadowienia budynku znajdują się w części konstrukcyjnej projektu.

Wszystkie stosowane do wykonania obiektu materiały i technologie powinny posiadać niezbędne certyfikaty i atesty oraz znak „CE” lub „B” dopuszczający do stosowania w budownictwie.

2.2. Rozwiązania konstrukcyjno-materiałowe budynku istniejącego

- ławy fundamentowe ceglane, gruzobetonowe i żelbetowe,
- ściany zewnętrzne i wewnętrzne murowane z cegły ceramicznej pełnej,
- strop nad suteroną belkowy stalowo-ceramiczny lub stalowo-żelbetowy
- strop nad piwnicą monolityczny stalowo-żelbetowy
- strop nad parterem drewniany belkowy,
- stolarka okienna i drzwiowa drewniana,
- ślusarka drzwiowa stalowa,
- wykładziny ścian – tynki, glazura,
- sufity – tynki, płyta gipsowo-kartonowa,
- podłogi – parkiet, lastryko, posadzka betonowa.

PREZYDENT MIASTA
BIAŁA PODLASKA

ul. Marszałka Józefa Piłsudskiego 3
21-500 Biała Podlaska

2.4.6. Stropy

Strop w dobudowanej piwnicy – stropodach żelbetowy wylewany na budowie zbrojony stalą AIIIIN z betonu C20/25. Układ warstw na stropie zgodnie z opisami na rysunku przekroju.

Strop w wiatrołapie pomiędzy parterem z suteroną – żelbetowy wylewany na budowie zbrojony stalą AIIIIN z betonu C20/25. Układ warstw na stropie zgodnie z opisami na rysunku przekroju. W stropie pozostawiony otwór na podnośnik platformowy o wymiarach zgodnych ze specyfikacją modelu wybranego do montażu.

Pomiędzy drewnianymi belkami stropu nad parterem wykonać żebra żelbetowe pod kominy oraz żebra stalowe pod ramę centrali wentylacyjnej.

2.4.7. Kominy

Kominy murowane należy rozebrać i odtworzyć w przestrzeni strychu na nowych żebrach żelbetowych w pierwotnym kształcie z cegły ceramicznej pełnej wykorzystując je w całości do celów wentylacji grawitacyjnej i mechanicznej. Rozwiązania wentylacji mechanicznej według projektu branżowego.

2.4.8. Wieńce, nadproża, elementy konstrukcyjne

Ściany dobudowanej piwnicy w poziomie zwieńczenia powiązane wieńcami żelbetowymi z betonu C16/20 i stali A-0.

Nadproża nad otworami w nowych ścianach żelbetowe prefabrykowane L19 lub ceramiczno-żelbetowe prefabrykowane.

Nadproża nad przekuwanyimi otworami zgodnie z pkt. 2.3.2.

2.4.9. Schody, pochylnie, podnośnik osobowy

Nowe schody wewnętrzne łączące parter z suteroną – żelbetowe monolityczne z betonu C20/25 i stali A-III i A-I.

Pochylnia niwelująca różnicę poziomów w suterenie wykonana jako pochyłość posadzki o pochyleniu mniejszym niż 6%, bez konieczności montażu balustrad i pochwytów.

Powierzchnie spoczników schodów powinny mieć wykończenie wyróżniające je odcieniem, barwą bądź fakturą, co najmniej w pasie 30 cm od krawędzi rozpoczynającej i kończącej bieg schodów.

W miejscach, w których następuje zmiana poziomu podłogi, należy zastosować rozwiązania techniczne, plastyczne lub inne sygnalizujące tę różnicę.

Podnośnik platformowy samonośny (model wybrany po rozstrzygnięciu postępowania przetargowego na wykonanie robót budowlanych) zlokalizowany na parterze przy głównym wejściu, umożliwiający transport pionowy zapewniający dostęp do poziomu sutereny osobom z niepełnosprawnością ruchową, w szczególności poruszające się na wózkach inwalidzkich,

2.4.10. Balustrady

Balustrada przy schodach wewnętrznych w poziomie parteru wykonana jako ścianka działowa murowana do wysokości 1,1m. Obustronna poręcz schodów wewnętrznych z profilu stalowego rurowego ok. fi 40mm. W dolnej części schodów balustrada z wypełnieniem z prętów stalowych.

PREZYDENT MIASTA
BIAŁA PODLASKA
ul. Marszałka Józefa Piłsudskiego 3
21-600 Biała Podlaska

Maksymalny prześwit lub wymiar otworu pomiędzy elementami wypełnienia balustrady 0,2 m.

Minimalna odległość pomiędzy wewnętrznymi krawędziami poręczy schodów wewnętrznych 1,2 m.

2.4.11.Dachy i stropodachy

Stan zachowania drewna wstępnie umożliwia wykorzystanie istniejącej więźby do wykonanie nowego przekrycia. W przypadku stwierdzenia w odkrywanych

Układ warstw na dachu zgodnie z opisami na rysunku przekroju.

2.4.12. Stolarka i ślusarka okienna

2.4.13. Stolarz i ślusarz drzewiowy

mgr inż. arch. HENRYK DOŁĘGOWSKI
uprawnienia budowlane:
PROJEKTOWE NR: 259/BP/85
w spec. architektonicznej bez ograniczeń
WYKONAWCZYM NR: 24/BP/80
w spec. architektonicznej

Kłapa wyłazu strychowego (w stropie nad parterem) systemowa, w konstrukcji stalowej, ocieplana, w klasie odporności ogniowej EI15.

Wyłaz dachowy o wymiarze w świetle przejścia 80x80cm, systemowy, drewniany, z kołnierzem uszczelniającym, o konstrukcji kłapowej, pokryty półkolista kopułą z poliwęglanu, otwierany do góry o kąt 180 st., wyposażony w chwyt umożliwiający blokowanie skrzydła.

2.4.14. Izolacja przeciwwilgociowa

Izolacja pozioma pomiędzy ławami fundamentowymi, a ścianami fundamentowymi – dwie warstwy klejonej grubej folii budowlanej lub papy na lepiku lub papy termozgrzewalnej.

Izolacja pozioma pod posadzkami na gruncie – warstwa klejonej na zakład grubej folii budowlanej lub papy termozgrzewalnej.

Izolacja pozioma stropodachu nad dobudowaną piwnicą – dwie warstwy klejonej grubej folii budowlanej lub papy na lepiku lub papy termozgrzewalnej.

Izolacja pionowa ścian podziemia:

- roztwór, a następnie masa bitumiczna (bez rozpuszczalników organicznych) za zimno np. asfaltowo-kauczukowa lub masa polimerowa lub masa mineralna hydroizolacyjna,
- płyty polistyrenu ekstrudowanego pokryte cienkowarstwową wyprawą tynkarską wzmocnioną siatką.

2.5. Rozwiązania wykończeniowe wewnętrzne

Rozwiązania wykończeniowe wewnętrzne opisano w sposób ogólny. Szczegółowy dobór elementów wykończenia i wyposażenia zostanie dokonany na podstawie projektu wnętrz, który wykona użytkownik obiektu Białskie Centrum Kultury, z zastrzeżeniem konsultacji rozwiązań z autorem niniejszego projektu architektonicznego oraz z zastrzeżeniem uzgodnienia projektu wnętrz z wojewódzkim konserwatorem zabytków.

**PREZYDENT MIASTA
BIAŁA PODLASKA**

**W. Marszałek Józefa Piłsudskiego 3
21-100 Białka Podlaska**

2.5.1. Tynki i wykładziny wewnętrzne

Tynki wewnętrzne cementowo-wapienne kategorii III lub tynki renowacyjne malowane farbami zmywalnymi.

We wnęce ekspozycyjnej okładzina z płyt gipsowo-kartonowych gr. 12,5 mm na ocynkowanym ruszcie stalowym pokryte masa tynkarska postarzającą – naśladującą klasyczny tynk.

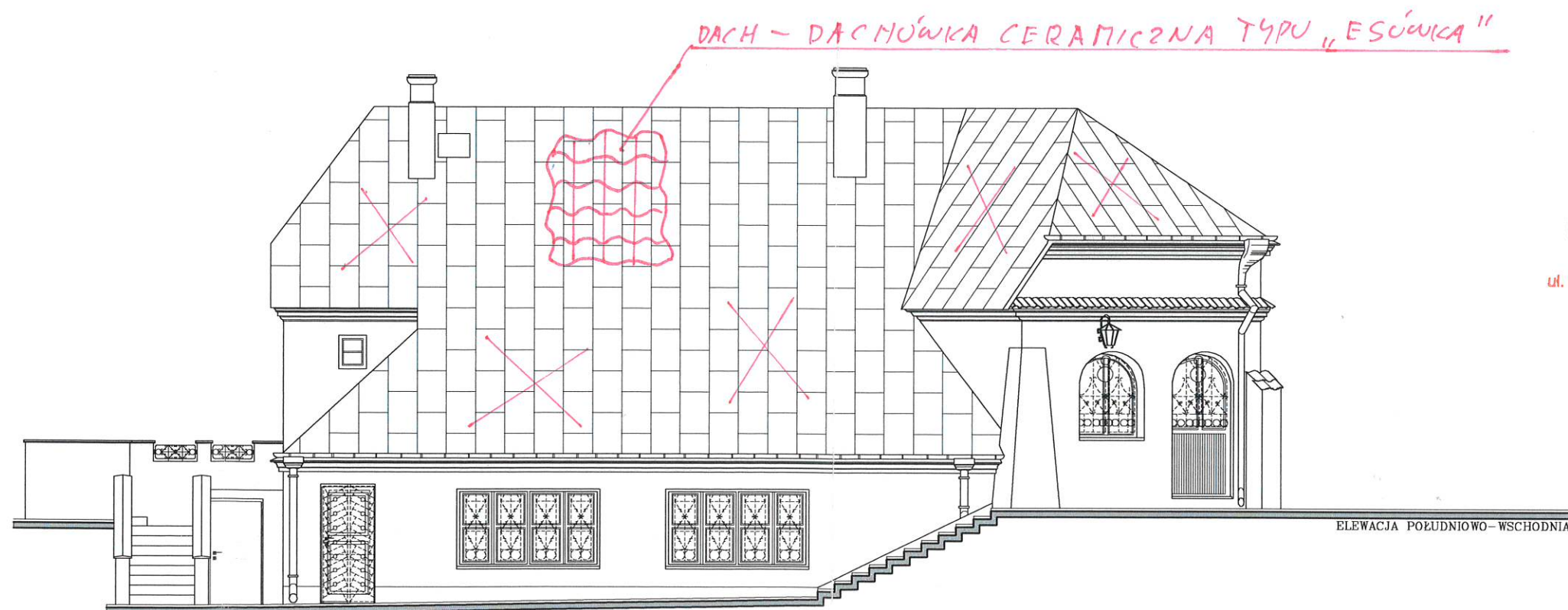
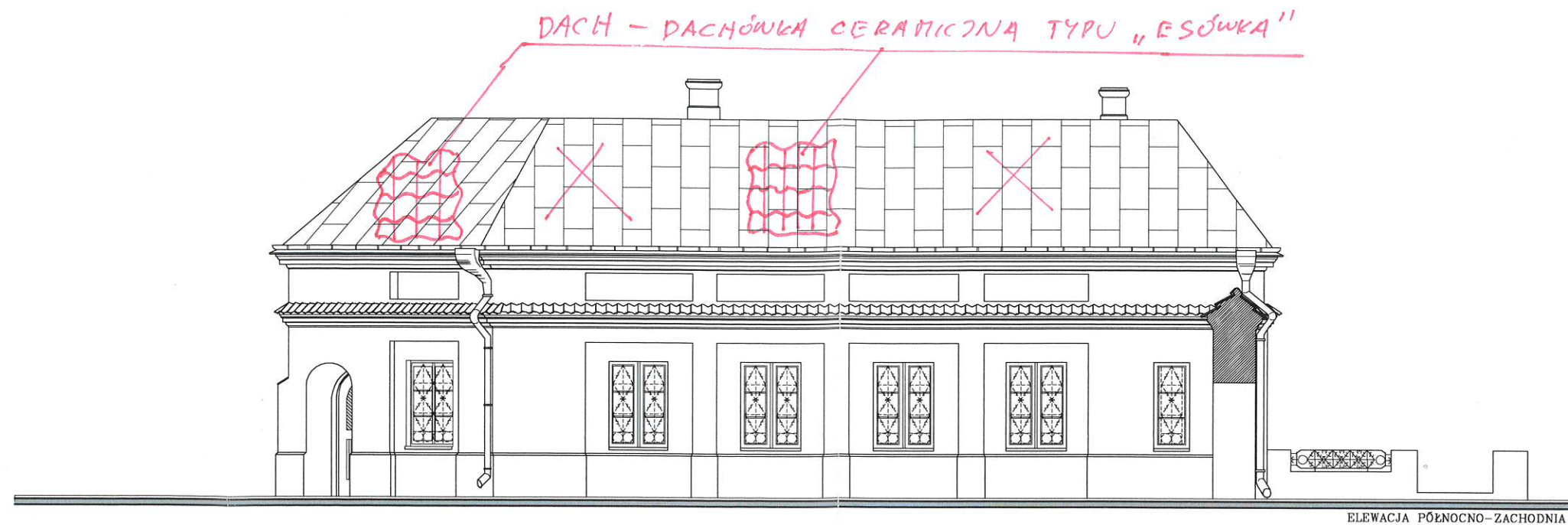
Wykładziny ścian – w pomieszczeniu wc pokryte wykładziną łatwozmywalną z płytek ceramicznych na pełną wysokość (układ według projektu wnętrz).

2.5.2. Sufity

Sufity nad parterem wykonane jako podwieszane z płyt gipsowo-kartonowych gr. 12,5 mm na ocynkowanym ruszcie stalowym pokryte masa tynkarska postarzającą – naśladującą klasyczny tynk.

Na sufitach w suterenie i piwnicy tynki wewnętrzne cementowo-wapienne kategorii III lub tynki renowacyjne malowane farbą emulsyjną akrylową.

KWODOWA CZĘŚCIOWYCH NAMIESIOWO ZPILANY NIEODRĘŻAJĄCE
W SPOSÓB ISTOTNY OD ZATWIERDZONEGO PROJEKTU:



PREZYDENT MIASTA
BIAŁA PODLASKA
ul. Marszałka Józefa Piłsudskiego 3
21-500 Biała Podlaska



ABRYS Pracownia Architektoniczna Arkadiusz Bojczuk
ul. Piłsudskiego 13/9 tel. 83 342 58 77
21-500 Biała Podlaska e-mail: biuro@abrys.info

PROJEKT ARCHITEKTONICZNO-BUDOWLANY

OBIEKT: BUDYNEK KORDEGARDY- INWENTARYZACJA

ADRES: ul. WARSZAWSKA 12, 21-500 BIAŁA PODLASKA
działka nr ewid. 2113/1

INWESTOR: GMINA MIEJSKA BIAŁA PODLASKA
ul. Piłsudskiego 3, 21-500 Biała Podlaska

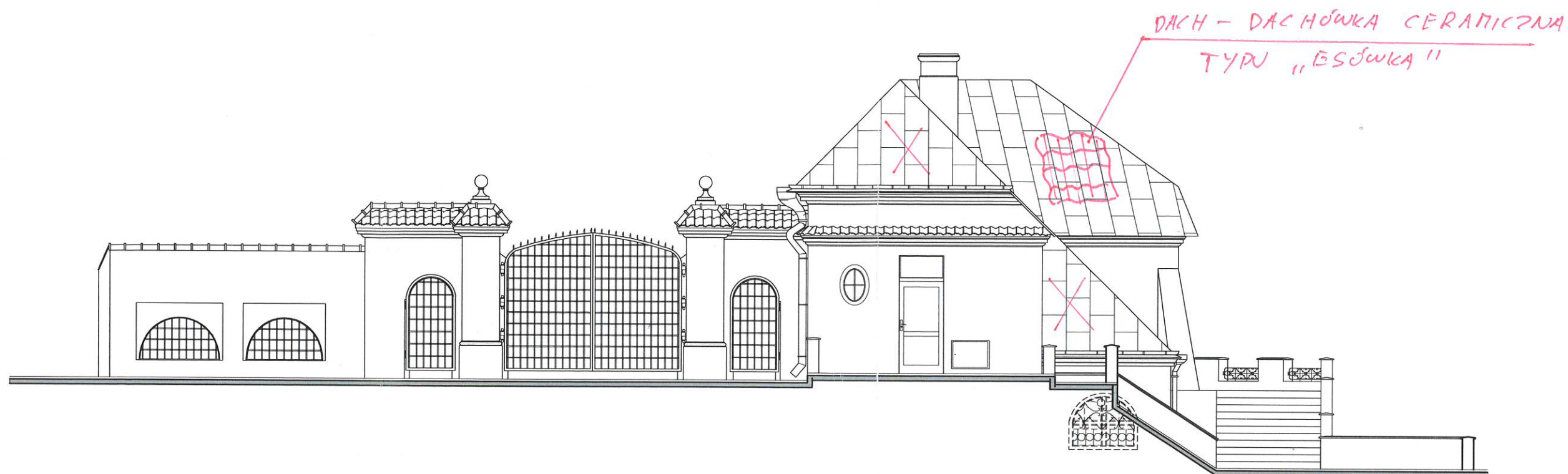
NAZWA
RYSUNKU: ELEWACJA
PÓŁNOCNO-ZACHODNIA I
PÓŁUDNIOWO-WSCHODNIA

SKALA RYSUNKU:
1:100

NUMER
RYSUNKU: 11

PROJEKTANT mgr inż. architekt Arkadiusz Bojczuk
ARCHITEKTURY: upr. nr. 374/Lb/2001 specjalność architektoniczna

czerwiec
2019



PREZYDENT MIASTA
BIAŁA PODLASKA
ul. Marszałka Józefa Piłsudskiego 3
21-500 Biała Podlaska

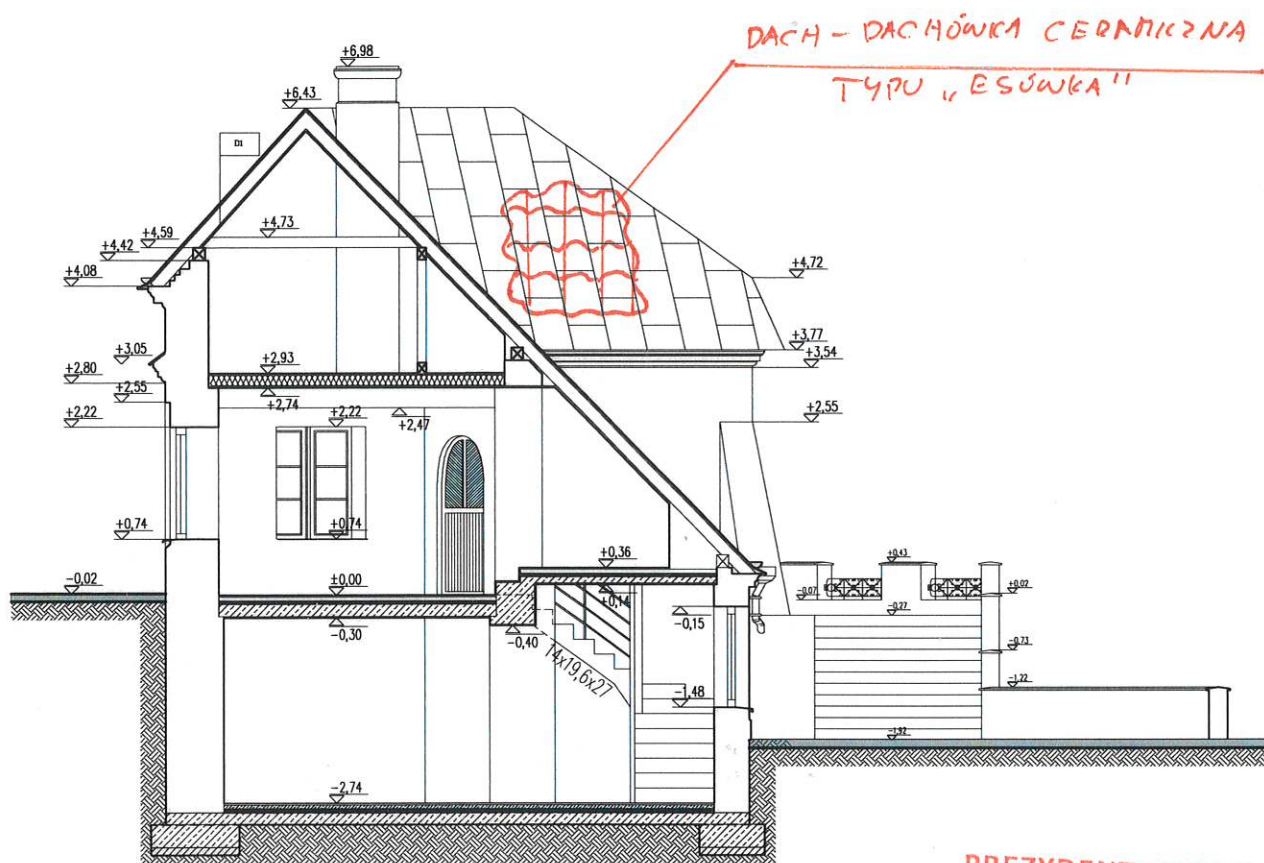


ABRYŚ Pracownia Architektoniczna Arkadiusz Bojczuk
ul. Piłsudskiego 13/9 tel. 83 342 58 77
21-500 Biała Podlaska e-mail: biuro@abrys.info

PROJEKT ARCHITEKTONICZNO-BUDOWLANY

OBIEKT:	BUDYNEK KORDEGARDY- INWENTARYZACJA		
ADRES:	ul. WARSZAWSKA 12, 21-500 BIAŁA PODLASKA działka nr ewid. 2113/1		
INWESTOR:	GMINA MIEJSKA BIAŁA PODLASKA ul. Piłsudskiego 3, 21-500 Biała Podlaska		
NAZWA RYSUNKU:	ELEWACJA POŁUDNIOWO-ZACHODNIA	SKALA RYSUNKU: 1:100	NUMER RYSUNKU: 12
PROJEKTANT ARCHITEKTURY:	mgr inż. architekt Arkadiusz Bojczuk upr. nr. 374/Lb/2001 specjalność architektoniczna		czerwiec 2019

KOLOR Czerwony naniesiono
zmiany nieodstępujące w
sposób istotny od zatwierdzonego
projektu:



PREZYDENT MIASTA
BIAŁA PODLASKA
ul. Marszałka Józefa Piłsudskiego 3
21-500 Biała Podlaska



ABRYŚ Pracownia Architektoniczna Arkadiusz Bojczuk
ul. Piłsudskiego 13/9 tel. 83 342 58 77
21-500 Biała Podlaska e-mail: biuro@abrys.info

PROJEKT ARCHITEKTONICZNO-BUDOWLANY

OBIEKT:	BUDYNEK KORDEGARDY- INWENTARYZACJA		
ADRES:	ul. WARSZAWSKA 12, 21-500 BIAŁA PODLASKA działka nr ewid. 2113/1		
INWESTOR:	GMINA MIEJSKA BIAŁA PODLASKA ul. Piłsudskiego 3, 21-500 Biała Podlaska		
NAZWA RYSUNKU:	PRZĘKRÓJ A-A	SKALA RYSUNKU: 1:100	NUMER RYSUNKU 17
PROJEKTANT	mgr inż. architekt Arkadiusz Bojczuk		czerwiec
ARCHITEKTURY:	upr. nr. 374/Lb/2001 specjalność architektoniczna		2019

